



パーソルのRPA サービス紹介資料

パーソルグループについて

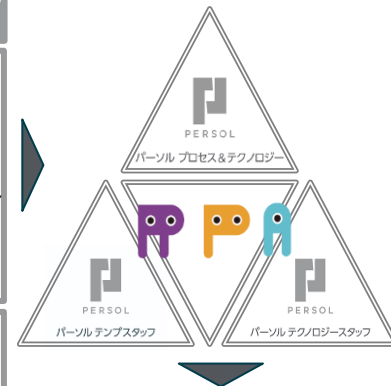
グループブランド
PERSOL

グループビジョン
はたらいて、笑おう。



パーソルホールディングス

Staffing SBU	Career SBU	Professional Outsourcing SBU	Solution SBU	Asia Pacific SBU	Specialized Services
<p>サービス例</p> <ul style="list-style-type: none"> 人材派遣 (事務、研究、臨床開発、販売、軽作業) アウトソーシング (事務、官公庁事業、コール・ヘルプデスク、CRO、製造) 紹介予定派遣／人材紹介 	<p>サービス例</p> <ul style="list-style-type: none"> 人材紹介 (中途採用、新卒採用) 転職メディア、ダイレクトソーシング 顧問、アドバイザー紹介 再就職支援 	<p>サービス例</p> <ul style="list-style-type: none"> エンジニアリング (設計・実験) デジタルソリューション、システム開発 アウトソーシング (IT、業務) 業務コンサルティング 人材派遣 (IT、機電エンジニア) 	<p>サービス例</p> <ul style="list-style-type: none"> デジタルソリューション (人材採用、人材管理、教育) インキュベーションプログラム 	<p>サービス例</p> <ul style="list-style-type: none"> 人材派遣 人材紹介 設備・施設メンテナンス アウトソーシング 人事・労務コンサルティング 教育、研修 	<p>サービス例</p> <ul style="list-style-type: none"> シンクタンク 人事・組織コンサルティング 教育、研修 障害者採用 コーポレートベンチャーキャピタル 外国人材活躍
<p>企業例</p> <ul style="list-style-type: none"> パーソルテンプスタッフ パーソルパナソニック HRパートナーズ パーソルパナソニックファクトリーパートナーズ パーソルマーケティング アヴァンティスタッフ テンプロス パーソルワークスデザイン パーソナル パーソルテンプスタッフカメイ 他 	<p>企業例</p> <ul style="list-style-type: none"> パーソルキャリア パーソルキャリアコンサルティング シングルラー ライボ ベネッセ i-キャリア 	<p>企業例</p> <ul style="list-style-type: none"> パーソルプロフェッショナルアウトソーシング パーソルプロセス&テクノロジー パーソルR&D パーソルテクノロジースタッフ パーソルAVCテクノロジー パーソルプロセス&テクノロジーベトナム パーソルメディアスイッチ Bizer 	<p>企業例</p> <ul style="list-style-type: none"> パーソルイノベーション ミダス シェアフル ボスタス 	<p>企業例</p> <ul style="list-style-type: none"> PERSOL Asia Pacific PERSOLKELLY Programmed Maintenance Services KELLY Capita First Alliance 英創 他 <p>(※) 中国、香港、韓国、台湾、シンガポール、ベトナム、インドネシア、マレーシア、タイ、インド、ニュージーランド、オーストラリア</p>	<p>企業例</p> <ul style="list-style-type: none"> パーソルホールディングス パーソル総合研究所 パーソルラーニング パーソルチャレンジ パーソルサンクス パーソルファシリティマネジメント パーソル パナソニック エクセルアソシエイツ PERSOL INNOVATION FUND 他

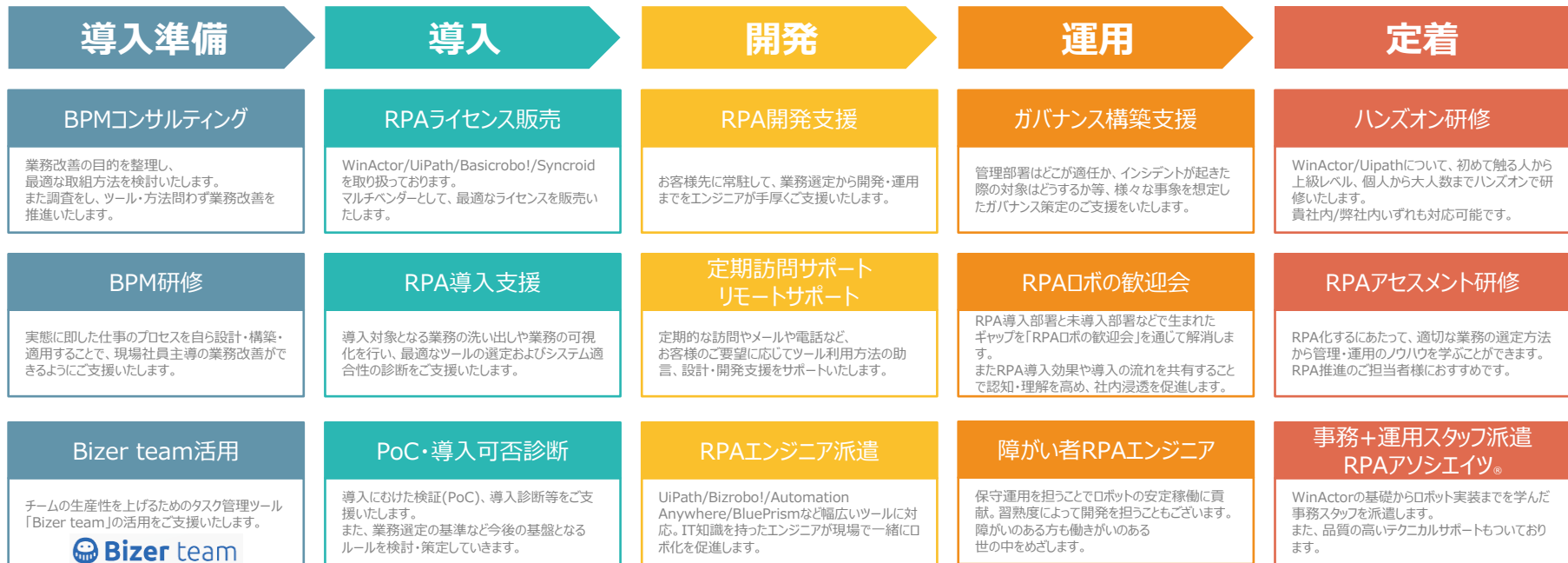


パーソルのRPA by PERSOL

会社の変化は社員の10%の余力から。

「パーソルのRPA」提供サービス

導入実績500社以上！RPAエンジニア600名以上！
RPA導入前から定着までワンストップでご支援いたします



RPAソリューションパートナーとしての実績

各ツールのナレッジが蓄積された“パーソルのRPA”では
貴社の状況に合わせた最適なツールをご提案可能！



ダイヤモンドパートナーとしての導入社数

300 社（国内導入総数 1,700社中）

Partner of the Year2019

Best New Customer Acquisition2019 計2部門受賞



エクセレントパートナーとしての導入社数

400 社（国内導入総数 6,000社中）



大手通信会社と提携し、
全国で営業および導入支援を展開

導入検討・準備 フェーズ

現地調査

現行業務に対してRPAが実際に稼働できるかどうかの現地調査および現行システムとRPAとの接続確認のご提供

導入可否診断 PoC（概念実証）

業務可視化やRPA導入対象となる業務の洗い出し、実際に導入可能かどうかの検証（PoC）、導入診断等をご支援

ライセンス販売

WinActor、UiPath、BizRobo！のライセンスを販売

ロボット開発研修

ロボットを自社開発できるようになるための人材育成研修のご提供

業務分析・可視化 コンサルティング

事前に現行業務の整理や可視化が必要な場合、業務を分析しRPA導入対象業務特定をご支援

開発 フェーズ

ロボット開発支援

RPA導入対象となった業務に対するロボット開発

運用 フェーズ

ロボット運用支援

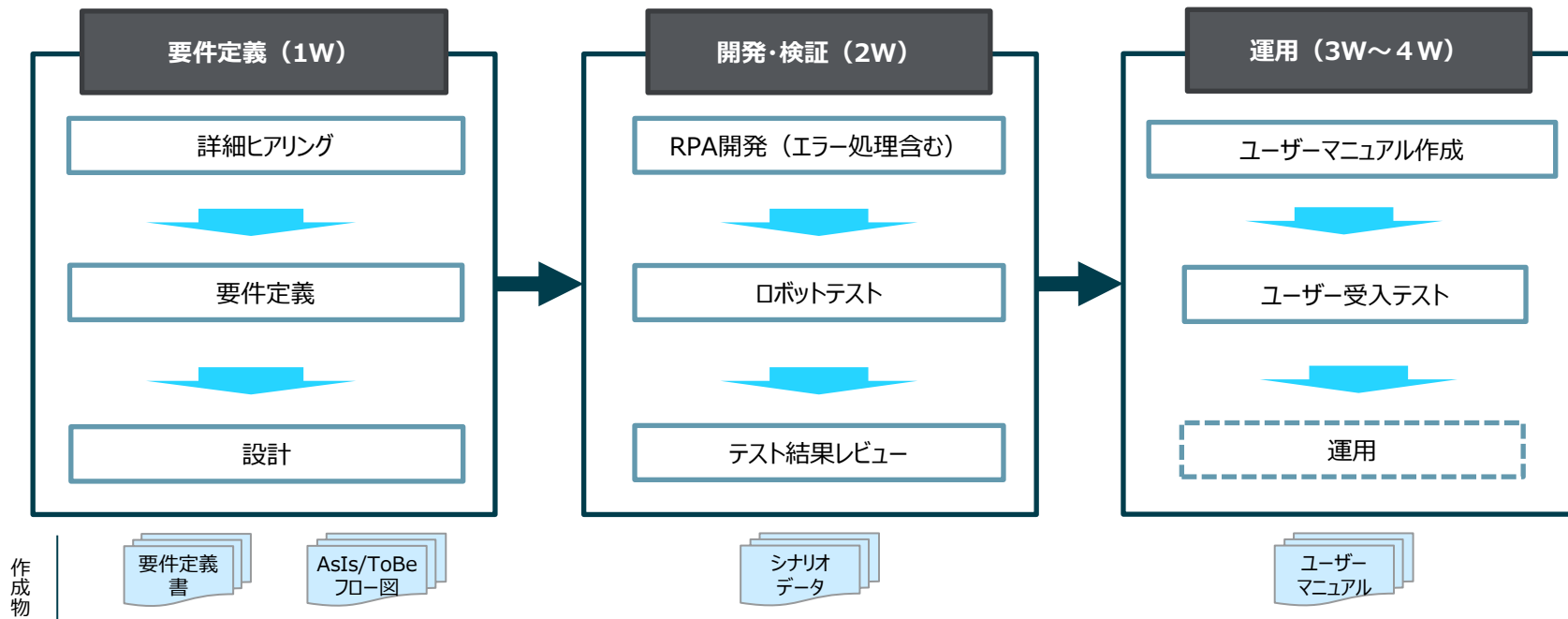
開発後のロボットに対する運用保守および安定運用のための管理体制の構築をご支援

RPA開発支援サービス(外注・内製比較)

	契約形態	強み	弱み
導入・開発支援 (パーソルプロセス&テクノロジー)	準委任	<ul style="list-style-type: none">・成果保証 (必ず納品物がある)・難易度の高い大玉業務に強い・質の高い見本のロボットが残る	<ul style="list-style-type: none">・他形態と比較するとコストが高い・ロケーションが限定される・後の保守・運用は社内で行う必要有
RPAアソシエイツ (パーソルテンプスタッフ)	派遣	<ul style="list-style-type: none">・業務範囲に柔軟性がある ↳事務のプロであるスタッフが業務選定から対応可能。 開発～保守～教育まで幅広く対応可・テクニカルサポート付帯	<ul style="list-style-type: none">・要指揮命令・WinActorでの稼働が多い※その他ライセンスにも対応中・成果物保証ではない
エンジニア (パーソルテクノロジースタッフ)	派遣	<ul style="list-style-type: none">・RPAのみならず、システム全般、インフラの知見もある技術者・開発～保守～教育まで幅広く対応可	<ul style="list-style-type: none">・RPA人材の登録が少なくマッチングが難しい場合も有・成果物保証ではない
内製化	—	<ul style="list-style-type: none">・社内にノウハウが残り、従業員のキャリア形成にもなる・他サービスを利用するよりも導入コストが低い	<ul style="list-style-type: none">・立ち上がりに時間が掛かる、RPA化が進まない・止まってしまうなどのリスクが高い (特に導入時は兼任だと難しい)

ロボット開発支援

対象業務に対して、現状フローの詳細ヒアリングを行った上で、要件定義から順次RPA開発を行います。こちらは弊社標準になりますので個別ご要望に応じて御見積可能です。※以下スケジュールは一例です。



※お客様にご協力頂く事項 ①業務担当者様へのヒアリング、②テスト環境・テストデータ用意、③受入れテストの同席

現場事務に精通した派遣スタッフがRPA開発・保守を対応

RPAを習得したい
派遣スタッフを募集

Step1 座学研修



派遣スタッフが1か月集中のRPA研修を受講座学でRPAの基本を習得

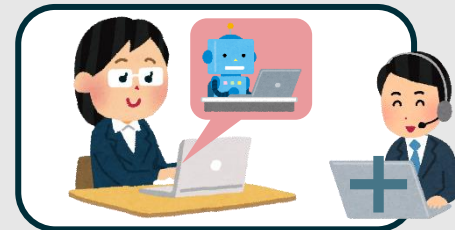
RPA実務ケースを
1か月間徹底育成
開発スキルと保守スキルを実装！

Step2 疑似開発



実践的开发事例を通じてシナリオ作成技術を習得。エラー修正技術も習得

RPA開発・運用フェーズで
活躍する人材として派遣
就業初日から活躍しています！



パーソルの専門スタッフが開発や運用のサポート付き！クオリティを担保

アソシエイツのここがすごい！

専任のRPA人材がいることで自動化スピードが向上。さらに派遣スタッフの特性を生かし、RPA以外の事務作業などにもフレキシブルに対応可能です！RPAアソシエイツ導入により月間平均65時間の業務削減の実績があります。

① RPA化に適した業務選定から開発までを一気通貫で行える

② RPA導入推進者と業務担当者との間に立ち、通訳としての立場で機能できる

③ RPA専門のテクニカルサポートと連携して、開発した後の運用・保守までを行う

RPAエンジニア派遣サービスの特徴

1

首都圏トップクラスの豊富なエンジニア人材の登録

エンジニア稼働者数は常時4,000名を超え、首都圏のエンジニア派遣会社ではトップクラス。
RPAプロジェクト経験者やBPR経験者、VBA・マクロ、JAVA、ETLツールやワークフローを駆使して自動化経験者の登録があります。

2

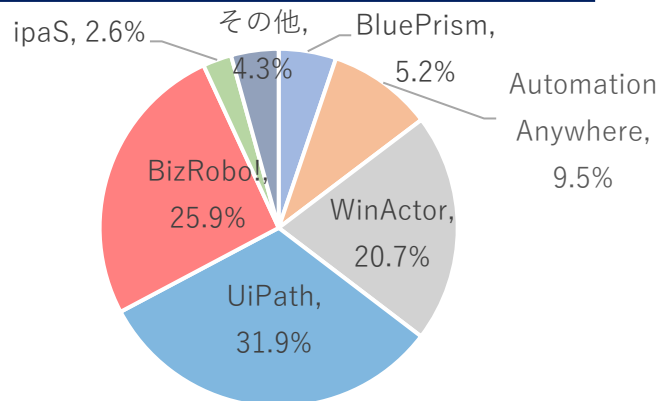
手厚いエンジニア向け研修・フォロー

RPA体感講座（BizRobo!、Automation Anywhere研修）とRPAトレーニング講座（UiPath、BluePrism研修）での育成を実施中。
就業後も、RPAエンジニア同士の交流会（コミュニティ）などを通して、就業先で役立つ情報やノウハウ共有も実施。

RPAエンジニア派遣サービスの実績

現在**220名**を超える
RPAエンジニアが就業中！

RPAツール別エンジニア就業者比率



アセスメント研修

◎ RPA対象業務の選定方法を徹底解説！



技術研修

◎ RPA開発の基礎～応用をハンズオンで解説！



パーソルプロセス&テクノロジーの研修サービスを「オンライン」でご提供！



オフィス・ご自宅問わず
研修の受講が可能



全国拠点から出張せず
研修の受講が可能



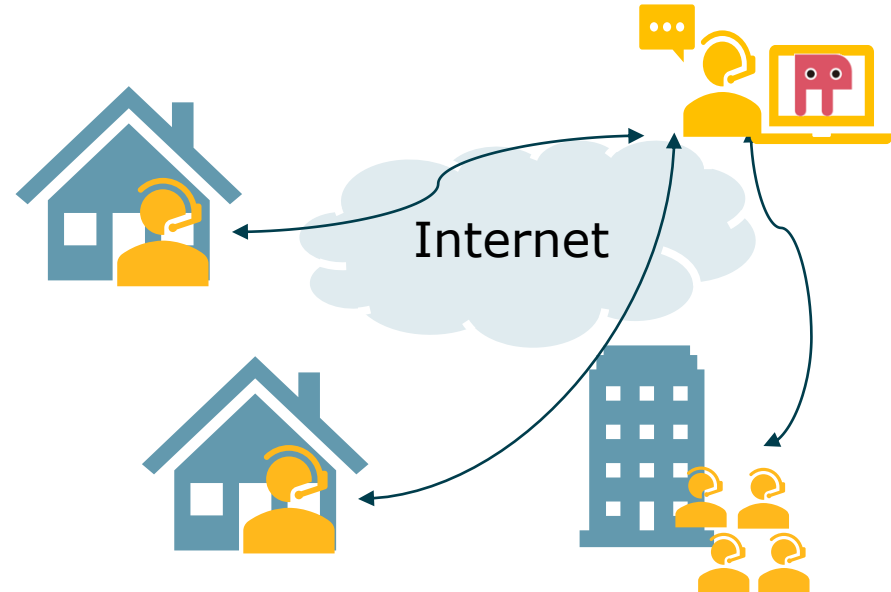
対面研修と変わらない
充実したサポート

・ 技術研修



・ アセスメント研修

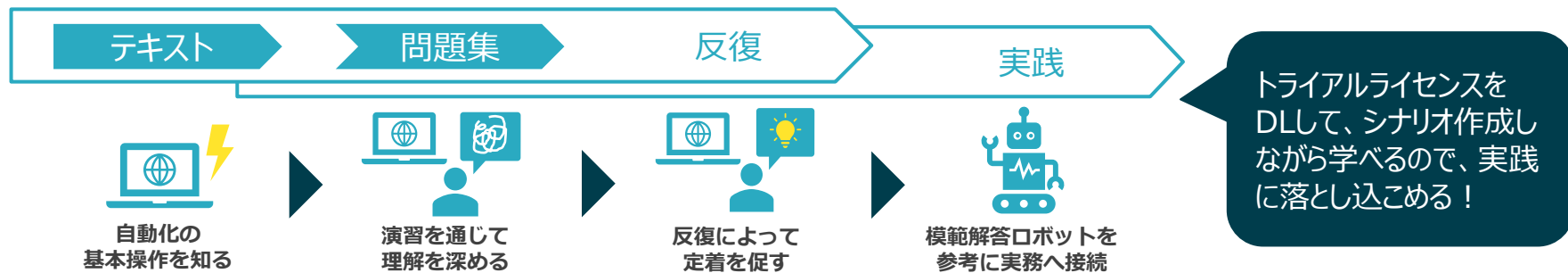
・ プロジェクト推進研修



※Web会議システム ZOOMを使用します

実践形式でRPAが学べるeラーニング講座 WinActor®

NTTデータ／パーソルプロセス&テクノロジー／NTTドコモ3社共同でトレーニングプログラムを製作

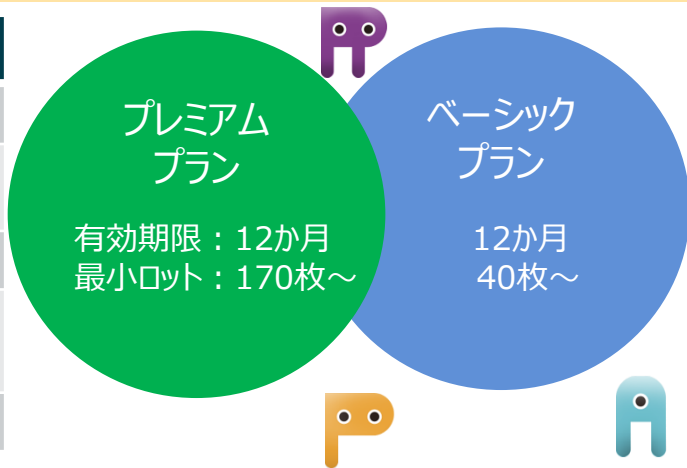


	初級講座	中級講座
教材	テキスト + 問題集(100問) + RPAソフトウェア	テキスト + 問題集(50問) + RPAソフトウェア
受講レベル	・初めて操作される方 ・RPA技術者検定アソシエイト	・初級講座を受講された方 ・RPA技術者検定エキスパート
到達レベル	・自力で簡単なロボットの作成ができる ・他者が作成したロボット運用を担当できる	・手順が多い業務に対応するロボット作成ができる ・業務の選定やロボット作成の支援ができる

チケットサポート

ご購入頂いたチケット(プレミアム/ベーシックプラン)で、以下のサポートを受けることができます

サービス名	RPA チケットサポート		
サポート種別	メールサポート	遠隔サポート	訪問サポート
サポート対応エリア	全国		関東 ※対応範囲に制限有
チャネル	オンライン		オフライン
消費チケット (対応開始時) ※延長時は別途設定有	2チケット/1時間	4チケット/1時間	16チケット/4時間
対象RPAツール	WinActor/UiPath		



ピンポイントな確認はメールで！

- ・新しい処理を追加したいので、最適な作り方が知りたい
- ・繰り返しや分岐の使い方が合っているか確認したい



画面を共有しての説明が可能なら遠隔で！

- ・作成したロボの作りを説明するので、作り方が最適か確認してほしい
- ・設定値や設定方法が分からない箇所があるので操作しながら説明してほしい



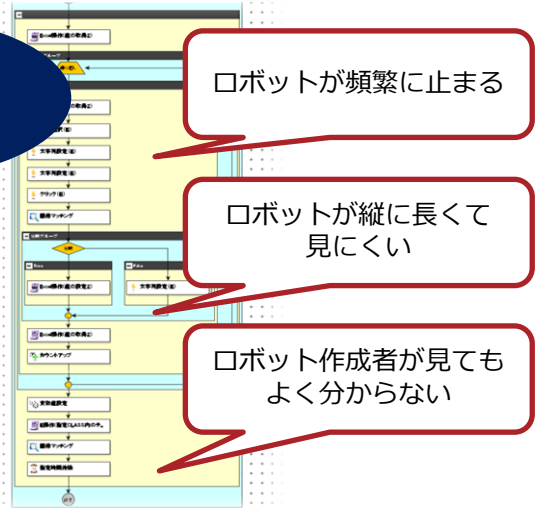
しっかり時間を取ってマンツーマンなら訪問で！

- ・ロボ化したい作業は確定し、なんとなくロボ作成のイメージは持っているので一緒に作ってほしい
- ・処理が複雑になってしまい、エラー箇所の特定が難しいので一緒に確認しながらエラー解消したい

今まで培ってきたRPA運用定着ノウハウをもとにWinActor®ロボットを診断！

- ✓メンテナン스가しやすいロボットの作成アドバイス
- ✓エラー発生に備えた作り方のアドバイス
- ✓保守しやすいロボットの作り方のアドバイス 等

こんなお悩み
ありませんか？



ロボットが頻繁に止まる

ロボットが縦に長くて
見にくい

ロボット作成者が見ても
よく分からない

課題解決
アドバイス・
レポートを処方！

RPA健康診断結果報告書

診断年月日 yyyy年mm月dd日

総合判定

B 「要件定義」フェーズに注意！ ▶ 優先度

今般会社にRPAを導入開始していきおたて、適切な自動化業務の集約方法、自動化業務の優先順位について弊社の見解を御提供いたします。各部門にRPAを既導入していきおたて、現場主導の自動化スタイルを生み出すことが出来、本日から無理なくRPA導入を推進することが可能になります。弊社としては「B」ですが、後工程（開発、運用、定着）に大きな影響を及ぼすフェーズであるため、優先的に着手することを勧めます。

B 「運用」フェーズに注意！

業務の開始スキルは現時点で高いものの、「開発ルール」を定めるルール決め、文書化がされていないことは、後のRPA導入拡大フェーズにおいてボトルネックになる可能性があるため、早めの段階でルール化を検討することを勧めます。また、IT部門と連携し、セキュリティや運用統制関係のルール作りも中期には実施を促して、一つずつ決めていく必要があるため、ロードマップをいれてみましょう。

判定基準
A 異常はありません
B 経過観察結果により改善が必要ですが優先的に治療が必要です
C 優先的に治療が必要です

項目	基準内容	結果	判定
要件定義	自動化の対象業務の要件定義ができていない	-	B
要件定義	開始に要する時間は短すぎない	-	
業務選定	自動化対象アプリケーションが豊富でない	-	
業務選定	自動化の対象業務を的確に洗い出せていない	▲	
業務選定	自動化の対象業務の優先順位が明確でない	▲	
設計	使用しているノードに優れない	○	
設計	自動化対象のフォルダの権限が単独設計である	-	
設計	サーバー上で動作させることのリスクを考慮できていない	○	
設計	業務フローに即座で実行していない	○	
設計	RPAが実行する業務のフォルダが存在しない	○	
設計	セキュリティチェックが実施されていない	-	
設計	自動化の対象業務の設計がイメージされていない	○	

※成果物イメージ WinActor®

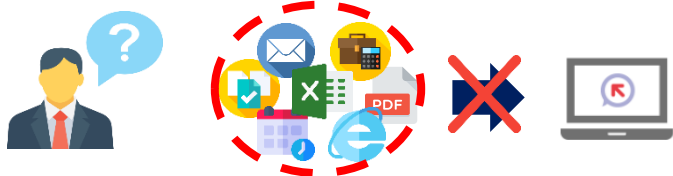
サービス提供：対面・オンライン(zoomを想定)選択可能

『初めてのロボットと一緒に作ります』パック

「はじめての一步」が分からないあなたへ
～**First Step** を一緒に踏み出しましょう！～



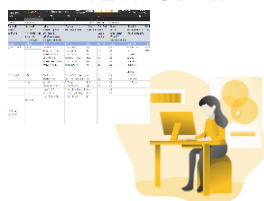
RPA導入初期の課題



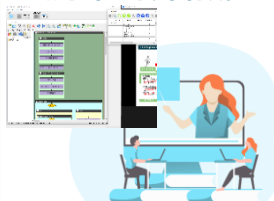
- ・ RPAに適した業務がわからない…
- ・ 開発の参考になるようなロボットがない…
- ・ 研修を受けはしたけれども、日常の業務にどう応用すればいいのかわからない…

- ✓ **オンライン**で実施
- ✓ サービス実施前に**業務選定シート**で業務を選定
- ✓ **3時間**ハンズオン形式でお手本となるロボットを作成
- ✓ アフターサービスとして『**開発の手引き**』を配布

【**業務選定シート**】で
RPAに適した業務を知



【**ロボ作成**】で
お手本ロボット作成



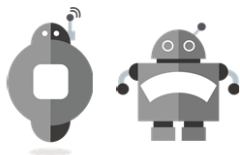
【**開発の手引き**】で
応用力向上↑



RPAロボの歓迎会

初期導入したRPA(ロボット)をキャラクター化し、社内で他部署も含め導入事例説明会を実施。
社内のRPA関心度を高める。

企業カラーに合った
キャラクターを制作



“RPAロボットの歓迎会”を開き、そのRPAのデモを鑑賞したり特性を紹介



「ヨロシクオネガイシマス!!」

※イメージです



グッズ化し配布。RPAが身近な存在に。

「オシゴト ガンバリマス!!」



※イメージ

事例：帝人株式会社様



▶社員への“人事発令”を模して制作した社内PR用ドキュメント

Bizerteam “チームのためのタスク管理ツール”



「タスク管理」が目的ではありません。
チームの生産性をあげるためのツールです。

チームの仕事が
もっとはかどる

チェックリストでプロセスを可視化し、リアルタイムに進捗を共有。仕事の解像度をあげて、チームワークをサポートします。

資料請求する



■ 機能① チェックリスト

「誰が」「いつ」「どうやって」やるのかまでで
実行前に決め、抜け漏れを防ぎ作業の効率化を促進

担当者(誰か)
ひとつのタスクをメンバー間で分担、協働作業

リマインダー(いつ)
設定した日時に通知、タイムマネジメントを可能に

メモ(どうやって)
作業時の注意点やURLなどを記載、簡単なマニュアルに

関連ファイル
メール、ファイルサーバーなどの検索が不要にアーカイブの利用で常に最新版を表示可能

■ 機能② 関連ファイル&コメント

タスクに関する情報を一元化、情報を探す時間を削減

コメント
メール、チャットツールなどの検索が不要に
タスクごとに会話がまとまるため見返しやすい

使い始めた日から業務の可視化ができる

タスク/チェックリストを登録するだけで業務を可視化しチームに共有できます

わかりやすいデザインでカンタン

シンプルな画面で迷うことなく、誰でも使うことができます。

仕事が進んでいて何をやればよいのか、一目瞭然です。

一度作ったタスクをチームの資産として利用

作成したタスクは繰り返し使うことができます。チームで共有したタスクをアップデートすることで、タスクが運用型マニュアルとして機能します。

■ 機能③ テンプレート&繰り返し設定

テンプレート化することで、定型化を実現。定期ルーチン業務は繰り返し設定でタスク発生の個人依存から脱却

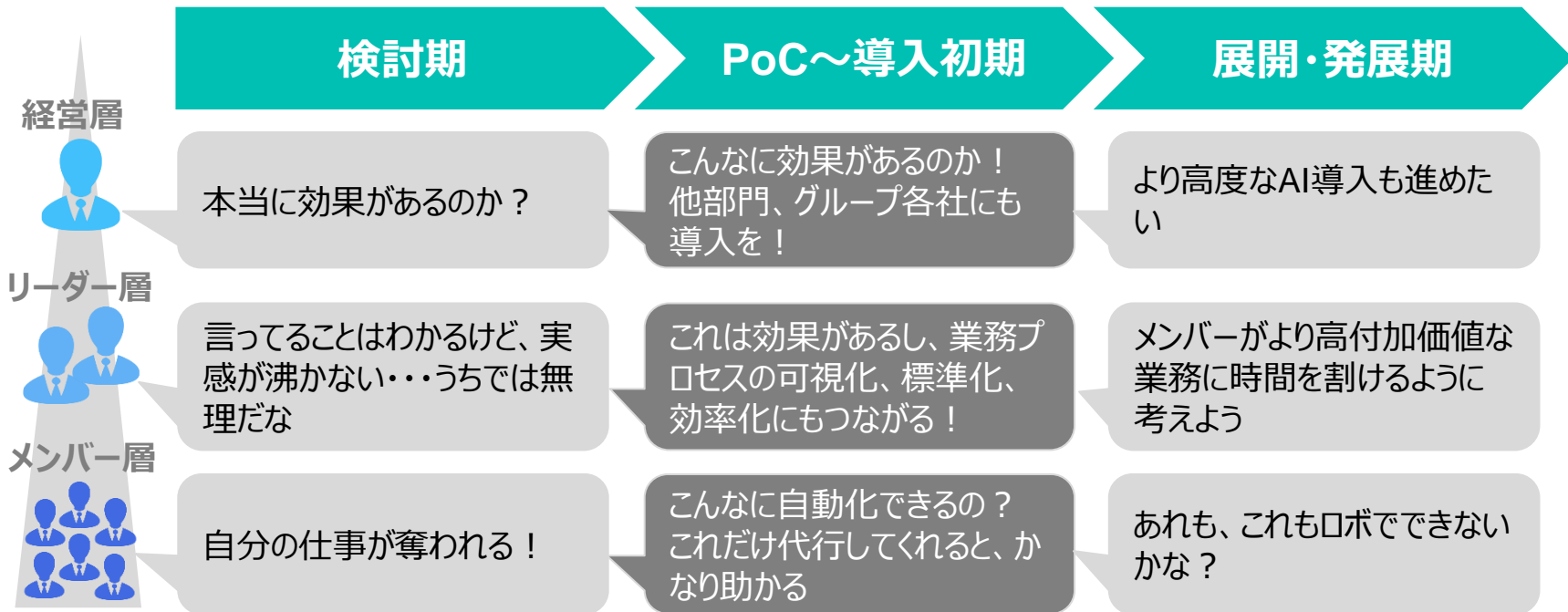
テンプレート
タスクから簡単にテンプレートを作成
作ったテンプレートは運用型マニュアルとしてアップデート可能

繰り返し設定
カレンダーのようなイメージで簡単にタスクの自動作成を設定可能

RPAが現場に広まるには？

導入されても実務で運用されなければ意味がない。

各階層のRPAに対する認識、効果実感をどう変化させていくか？



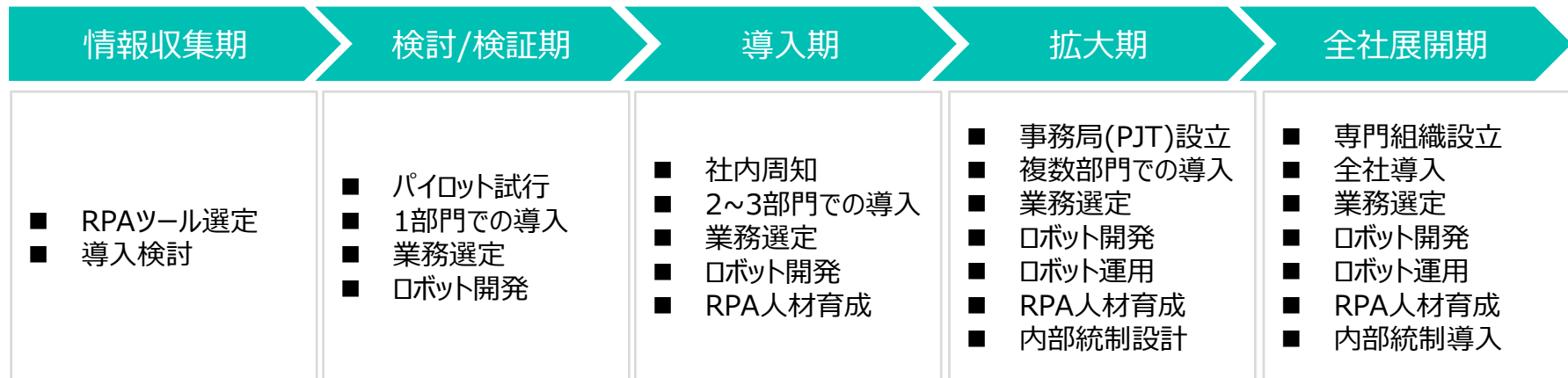
RPA推進ロードマップ

RPAをスモールスタートで導入していき、
成功体験を蓄積していきながら全社的に導入を促していくことが、重要です。

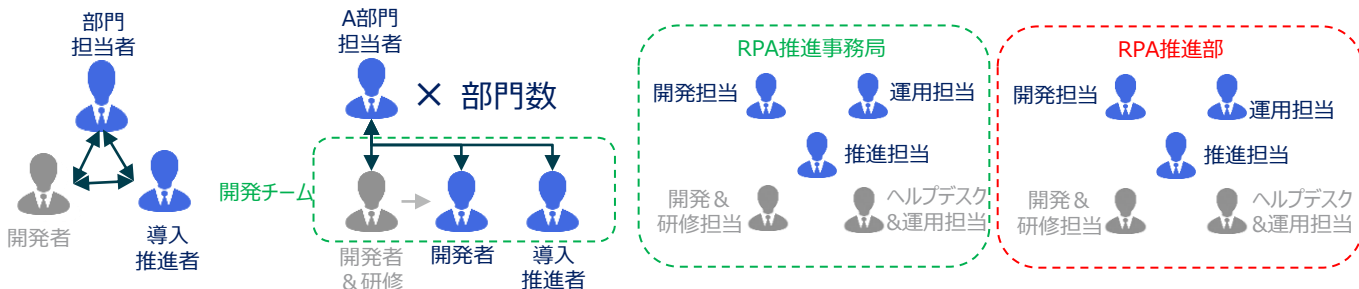


お客様

PERSOL



担当者



【参考】導入事例

【対象業務】 派遣スタッフの契約延長／終了手続き業務

RPA導入前の問題点

- ✓ 派遣スタッフの契約登録を1人ずつ登録するため**作業工数が多い**
- ✓ 作業工程が多いため担当者を17人動員しており**コストが高い**

RPA化対象業務

- ① 契約延長対象者**抽出**
- ② 対象者**検索**(WEBシステム)
- ③ 契約内容**変更**
- ④ 変更後契約内容**出力**

RPA導入体制

パーソルテンプスタッフRPA推進部

企画

パーソルプロセス&テクノロジー

開発

派遣スタッフ契約サポートセンター

運用

派遣営業部門

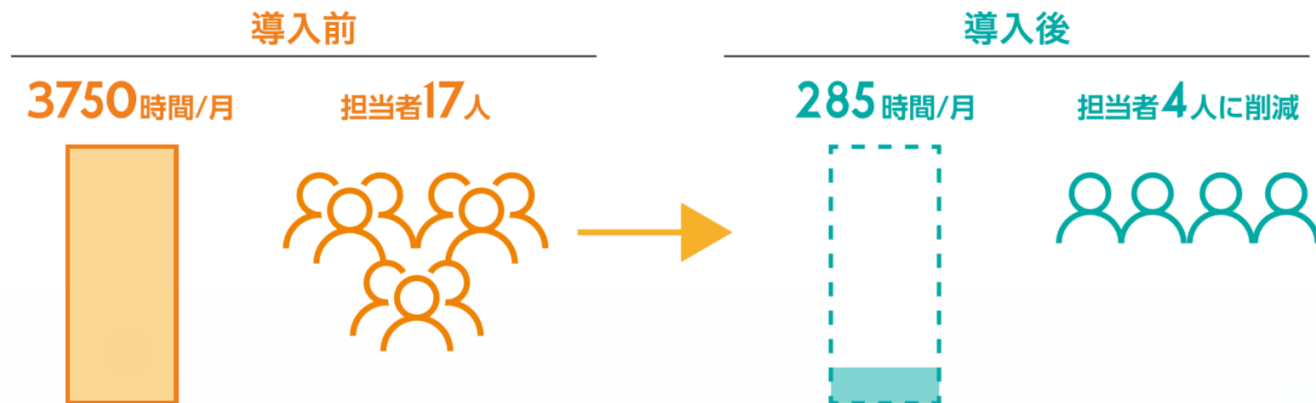
運用

手作業⇒RPA

対象者抽出、契約者検索、契約内容変更、登録結果出力

手作業

登録結果チェック



- ✓ 人員削減はせず、他の新規業務へ配置転換
- ✓ 繁忙期にサポートしていた営業担当者は、本来の営業業務に集中
- ✓ グループ全体では、RPA導入により年間20万時間の業務を自動化

全社へのRPA導入を支援

帝人グループの最近の話題をお知らせします

TEIJIN

帝人株式会社 ■ コーポレートコミュニケーション部

- 東京本社 〒100-8585 東京都千代田区霞が関3丁目2番1号 霞が関コモンゲート西館 TEL.03-3506-4055 FAX.03-3506-4150
- 大阪本社 〒530-8605 大阪市北区中之島3丁目2番4号 中之島フェスティバルタワー・ウエスト TEL.06-6233-3413 FAX.06-6233-5040
- URL <https://www.teijin.co.jp>

2018年 8月XX日

RPAの導入により業務改革を加速します

帝人株式会社は、経理・財務、人事・総務領域を対象に17業務のRPA(Robotic Process Automation)の導入を完了し、稼働を開始しました。今後、順次適用業務を拡大する予定です。

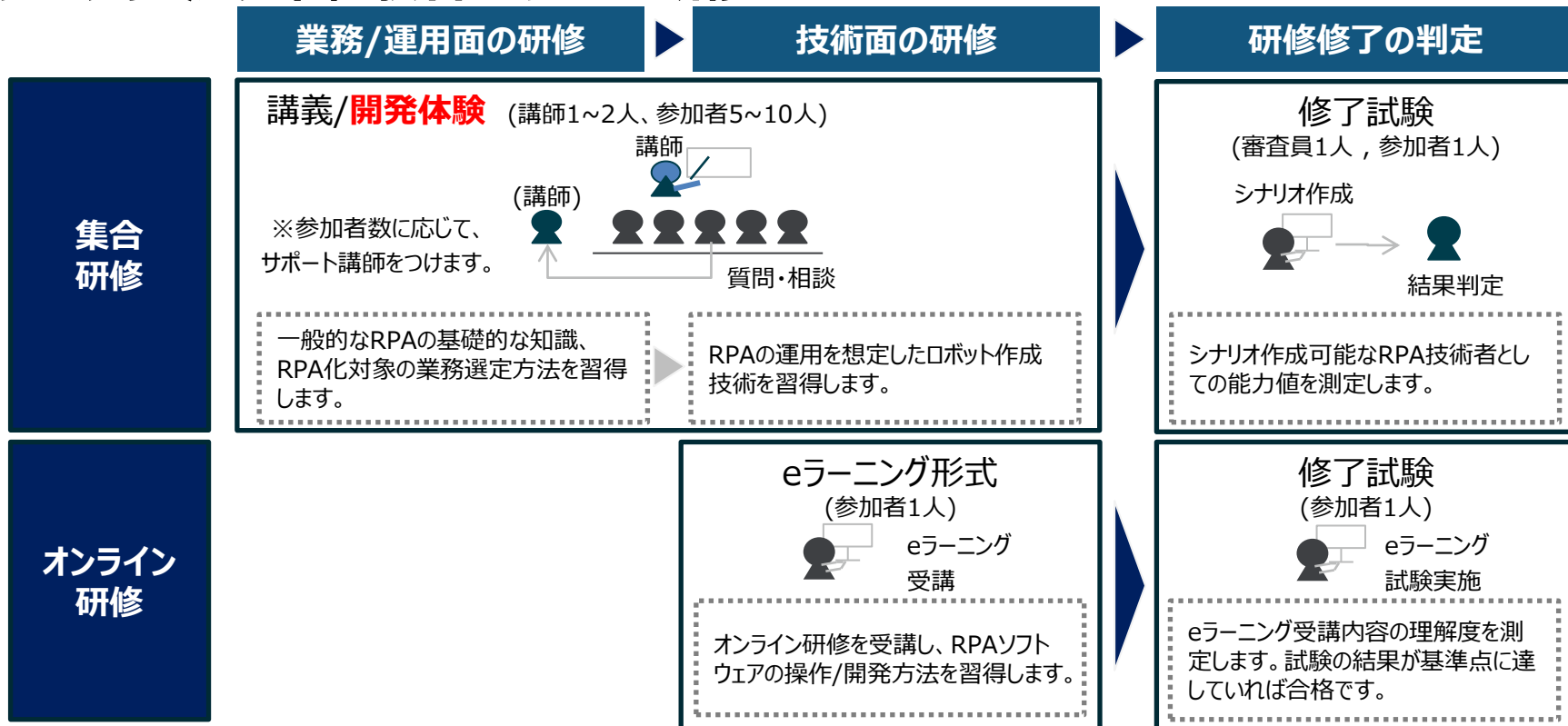
1. 背景

当社は新しいテクノロジーを積極的に取り込むことにより、業務改革、生産性向上を推進しています。その取り組みの一つとして、RPAを全社的に導入・展開するために2018年4月に情報戦略管掌下に「RPA推進班」を設置し、その取組みを強化しています。



帝人様内
RPA推進マスコットキャラクター
「みっけたん」

プログラミング未経験者へのRPA研修



聴覚障がい者向けのRPA開発/研修支援

聴覚障がい者への支援内容

STEP1 研修

- ・講師の説明内容をテキスト化
- ・丁寧な説明で繰り返し理解できるまで話す



STEP2 研修の復習

- ・視覚的な問題集で復習
- ・実際の手操作を交えて理解できるまで説明



STEP3 実践演習

- ・RPA開発手順書を分割して段階的に開発
- ・隣の席で見守り時間増加



業務内容の変化

Before

単純作業・ルーティン業務



After

単純作業 + ロボット開発





パーソナルのRPA by



PERSOL